

LECTURA

Tabla 1. Porcentajes de nivel de lectura por grado escolar. Distrito 6, Tabasco.

	Sílaba	Palabra	Enunciado	Historia	Comprensión
Preescolar	22.2%	11.1%	2.8%	0%	0%
1 primaria	16.3%	30.2%	20.9%	0%	2.3%
2 primaria	17.6%	14.7%	41.2%	2.9%	17.6%
3 primaria	8.3%	8.3%	27.8%	8.3%	38.9%
4 primaria	5.9%	20.6%	14.7%	5.9%	47.1%
5 primaria	0%	12.0%	40.0%	4.0%	36.0%
6 primaria	0%	0%	22.2%	22.2%	55.6%
1 secundaria	3.4%	0%	13.8%	6.9%	75.9%
2 secundaria	0%	0%	11.8%	17.6%	70.6%
3 secundaria	0%	0%	10.5%	26.3%	63.2%
Bachillerato	0%	6.7%	6.7%	6.7%	80.0%
N Total = 315					

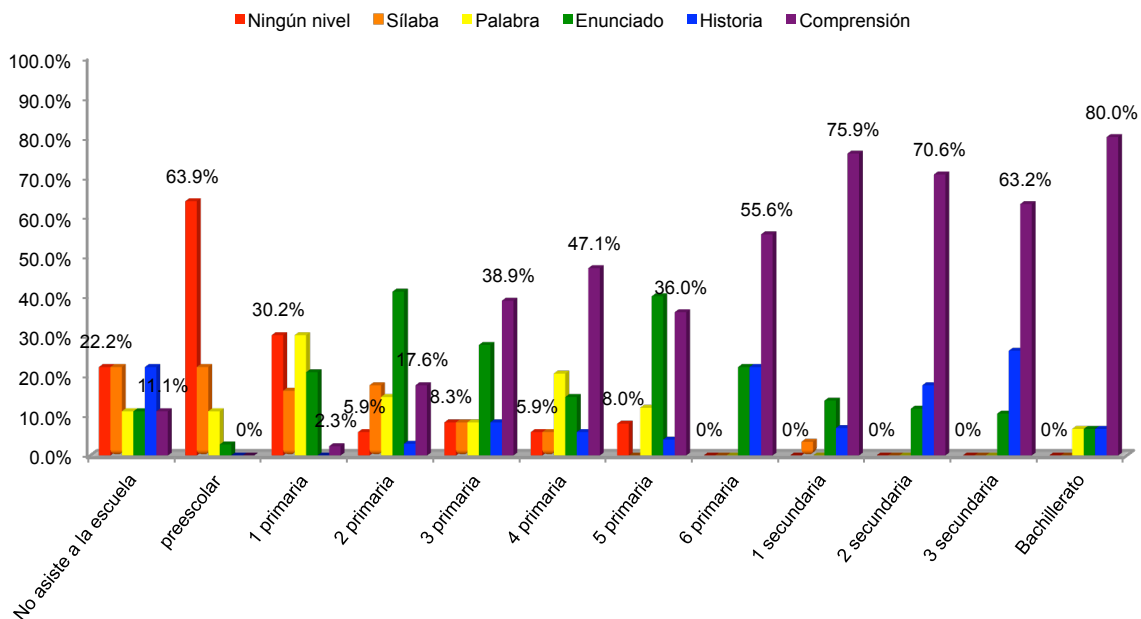


Figura 1. Porcentajes de nivel de lectura por grado escolar. Distrito 6, Tabasco.

Figura 2. Porcentajes de nivel de lectura por grado escolar, gráfica apilada. Distrito 6, Tabasco.

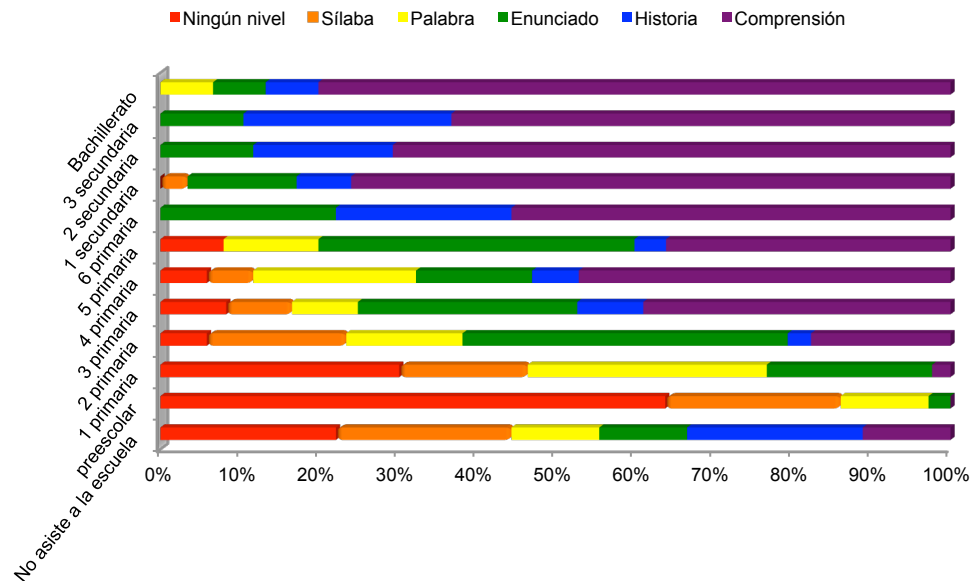
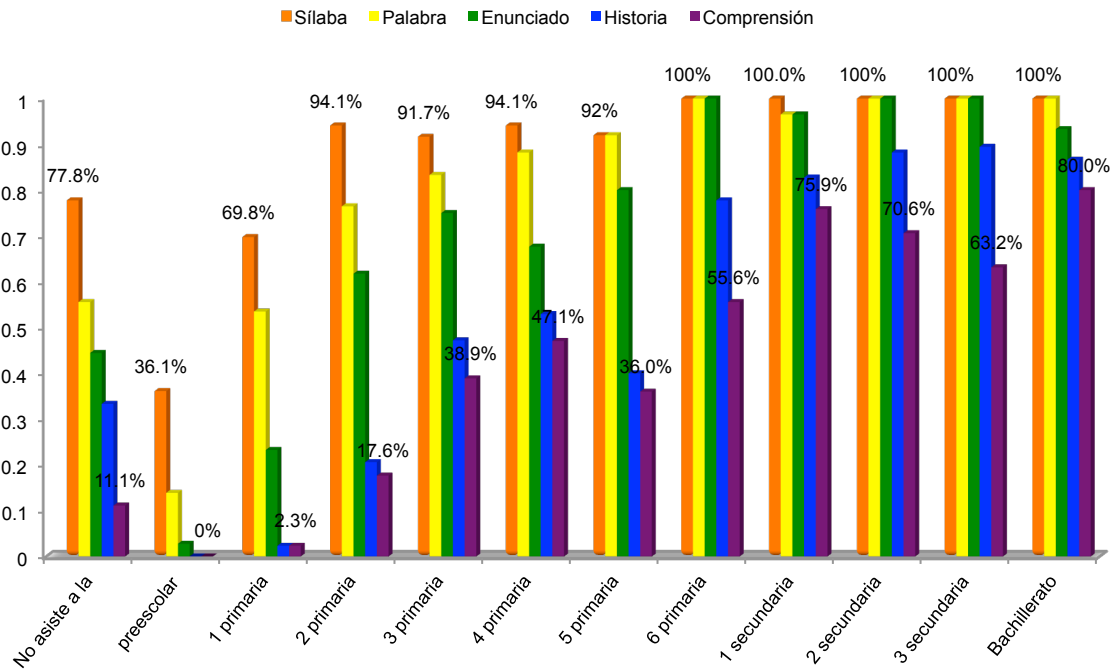


Tabla 2. Porcentaje de los participantes que lograron hacer correctamente cada uno de los niveles de lectura. Distrito 6, Tabasco.

	Sílabas	Palabras	Enunciado	Historia	Comprensión
Preescolar	36.1%	13.9%	2.8%	0%	0%
1 primaria	69.8%	53.5%	23.3%	2%	2.3%
2 primaria	94.1%	76.5%	61.8%	20.6%	17.6%
3 primaria	91.7%	83.3%	75.0%	47.2%	38.9%
4 primaria	94.1%	88.2%	67.6%	52.9%	47.1%
5 primaria	92%	92.0%	80.0%	40.0%	36.0%
6 primaria	100%	100%	100.0%	77.8%	55.6%
1 secundaria	100.0%	97%	96.6%	82.8%	75.9%
2 secundaria	100%	100%	100.0%	88.2%	70.6%
3 secundaria	100%	100%	100.0%	89.5%	63.2%
Bachillerato	100%	100.0%	93.3%	86.7%	80.0%
N Total = 315					

Figura 3. Porcentaje de los participantes que lograron hacer correctamente cada uno de los niveles de lectura. Distrito 6, Tabasco.



MATEMÁTICAS

Tabla 3. Porcentaje del nivel de matemáticas por grado escolar. Distrito 6, Tabasco.

	Ningún nivel	Número 10-99	Suma	Resta	División	Problema
Preescolar	63.9%	25.0%	11.1%	0%	0%	0%
1 primaria	37.2%	46.5%	16.3%	0%	0%	0%
2 primaria	8.8%	41.2%	38.2%	2.9%	2.9%	5.9%
3 primaria	13.9%	16.7%	33.3%	27.8%	5.6%	2.8%
4 primaria	8.8%	29.4%	23.5%	11.8%	14.7%	11.8%
5 primaria	4.0%	36.0%	20.0%	16.0%	16.0%	8.0%
6 primaria	5.6%	11.1%	38.9%	22.2%	5.6%	16.7%
1 secundaria	3.4%	13.8%	24.1%	13.8%	10.3%	34.5%
2 secundaria	0%	5.9%	52.9%	11.8%	11.8%	17.6%
3 secundaria	0%	10.5%	47.4%	15.8%	15.8%	10.5%
Bachillerato	0%	6.7%	6.7%	20.0%	13.3%	53.3%

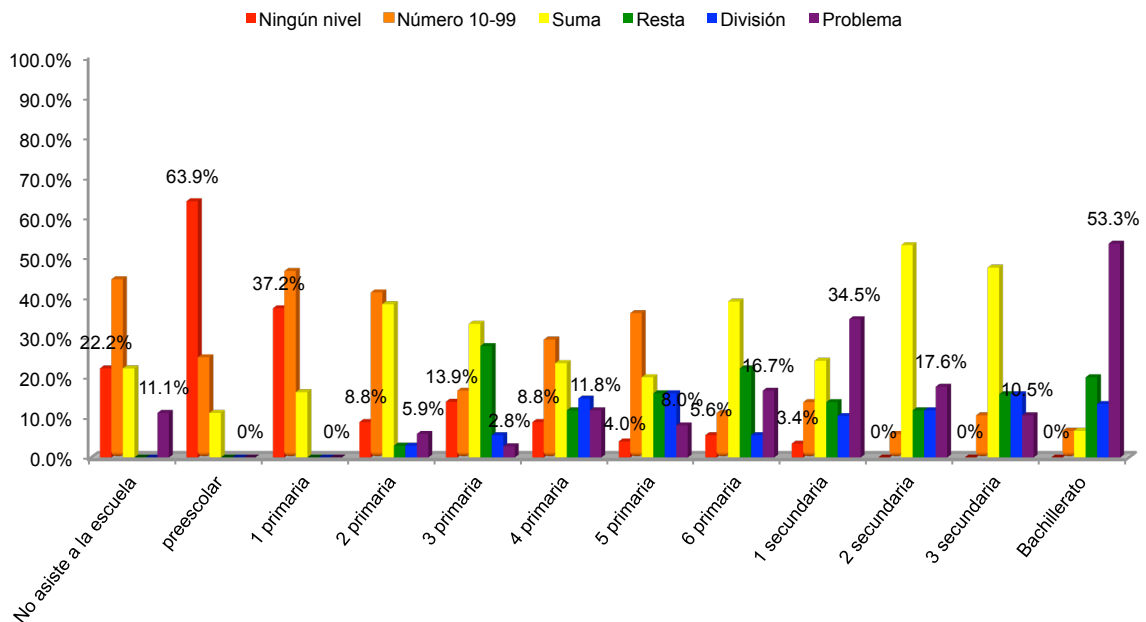


Figura 4. Porcentajes de nivel de matemáticas por grado escolar. Distrito 6, Tabasco.

Figura 5. Porcentajes de nivel de matemáticas por grado escolar, gráfica apilada. Distrito 6, Tabasco.

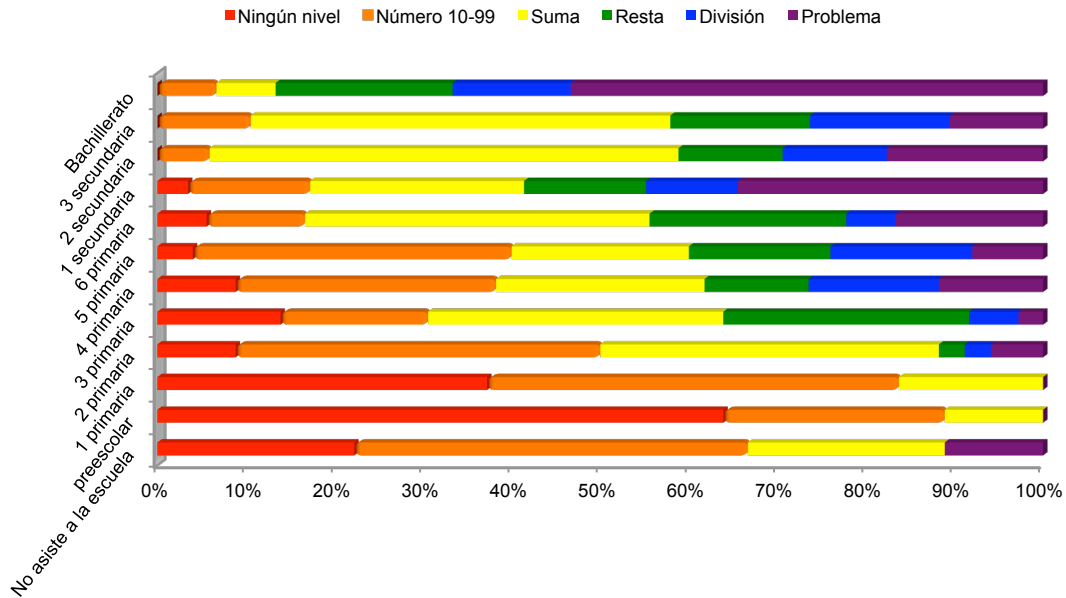


Tabla 4. Porcentaje de los participantes que lograron hacer correctamente cada uno de los niveles de matemáticas. Distrito 6, Tabasco.

	Número 10-99	Suma	Resta	División	Problema
Preescolar	36.1%	11.1%	0%	0%	0%
1 primaria	62.8%	16.3%	0%	0%	0%
2 primaria	91.2%	50.0%	11.8%	8.8%	5.9%
3 primaria	86.1%	69.4%	36.1%	8.3%	2.8%
4 primaria	91.2%	61.8%	38.2%	26.5%	11.8%
5 primaria	96.0%	60.0%	40.0%	24.0%	8.0%
6 primaria	94.4%	83.3%	44.4%	22.2%	16.7%
1 secundaria	96.6%	82.8%	58.6%	44.8%	34.5%
2 secundaria	100.0%	94.1%	41.2%	29.4%	17.6%
3 secundaria	100.0%	89.5%	42.1%	26.3%	10.5%
Bachillerato	100.0%	93.3%	86.7%	66.7%	53.3%

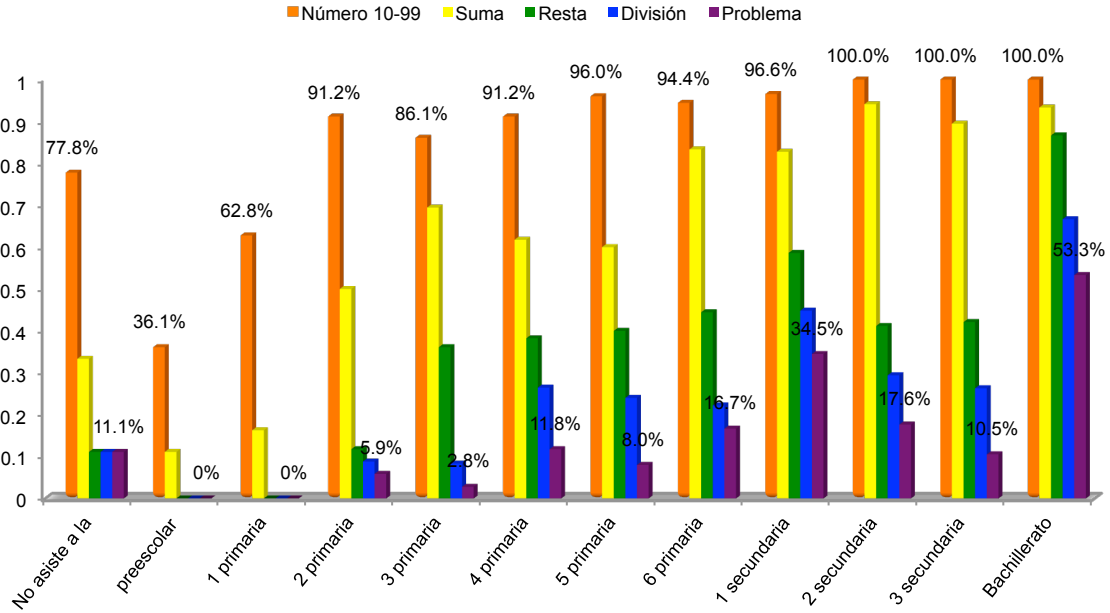


Figura 6. Porcentaje de los participantes que lograron hacer correctamente cada uno de los niveles de lectura. Distrito 6, Tabasco.