

## LECTURA

Tabla 1. Porcentajes de nivel de lectura por grado escolar. Distrito 1, Tabasco.

	Ningún nivel	Sílaba	Palabra	Enunciado	Historia	Comprensión
Preescolar	42.9%	23.8%	28.6%	0.0%	0.0%	4.8%
1 primaria	19.2%	15.4%	11.5%	15.4%	11.5%	26.9%
2 primaria	5.1%	10.3%	17.9%	12.8%	17.9%	35.9%
3 primaria	6.7%	6.7%	6.7%	10.0%	16.7%	53.3%
4 primaria	0.0%	0.0%	6.7%	10.0%	23.3%	60.0%
5 primaria	3.1%	0.0%	6.3%	9.4%	9.4%	71.9%
6 primaria	3.4%	0.0%	0.0%	0.0%	13.8%	82.8%
1 secundaria	4.0%	0.0%	0.0%	4.0%	12.0%	80.0%
2 secundaria	0%	0.0%	0.0%	3.1%	12.5%	84.4%
3 secundaria	4.0%	0.0%	4.0%	8.0%	0.0%	84.0%
Bachillerato	0%	0.0%	5.0%	0.0%	0.0%	95.0%
<b>N total=311</b>						

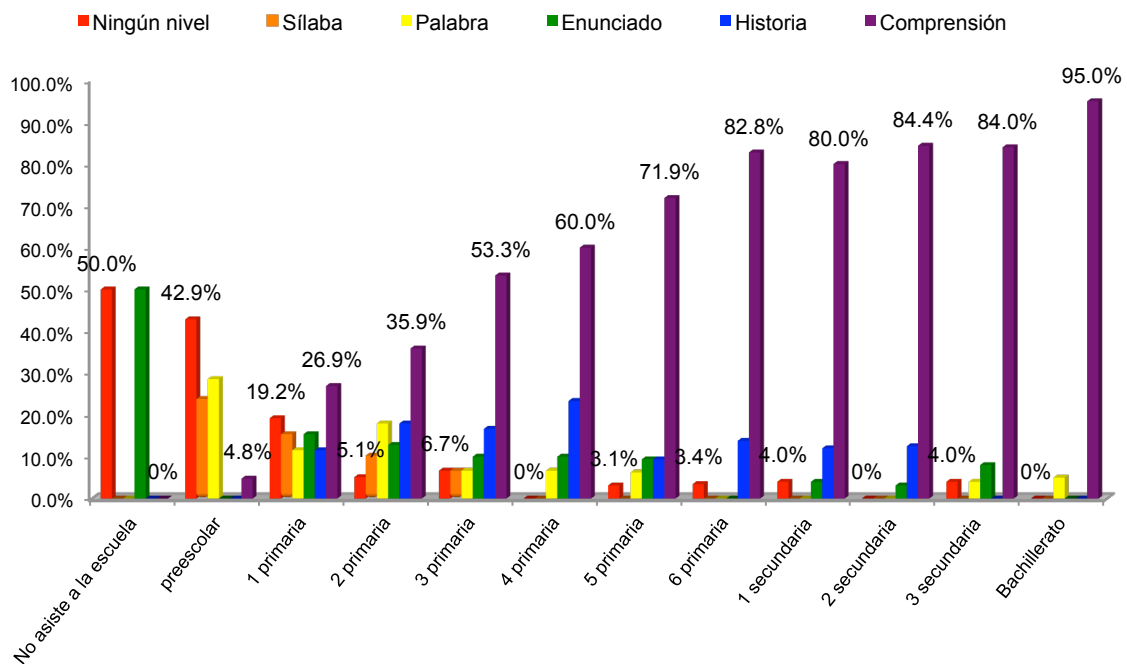


Figura 1. Porcentajes de nivel de lectura por grado escolar. Distrito 1, Tabasco.

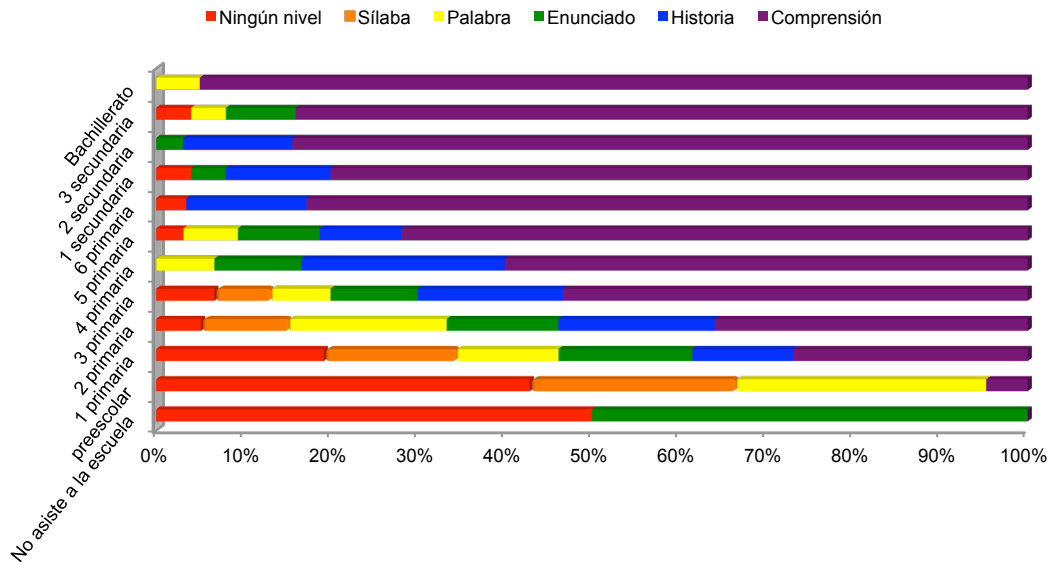


Figura 2. Porcentajes de nivel de lectura por grado escolar, gráfica apilada. Distrito 1, Tabasco.

Tabla 2. Porcentaje de los participantes que lograron hacer correctamente cada uno de los niveles de lectura. Distrito 1, Tabasco.

	Sílabas	Palabras	Enunciado	Historia	Comprensión
Preescolar	57.1%	33.3%	5.0%	5.0%	4.8%
1 primaria	80.8%	65.4%	53.8%	38.5%	26.9%
2 primaria	94.9%	84.6%	66.7%	53.8%	35.9%
3 primaria	93.3%	86.7%	80.0%	70.0%	53.3%
4 primaria	100.0%	100.0%	93.3%	83.3%	60.0%
5 primaria	97.0%	96.9%	90.6%	81.3%	71.9%
6 primaria	0.0%	97.0%	97.0%	96.6%	82.8%
1 secundaria	96.0%	96.0%	96.0%	92.0%	80.0%
2 secundaria	100.0%	100.0%	100.0%	96.9%	84.4%
3 secundaria	96.0%	96.0%	92.0%	84.0%	84.0%
Bachillerato	100.0%	100.0%	95.0%	95.0%	95.0%

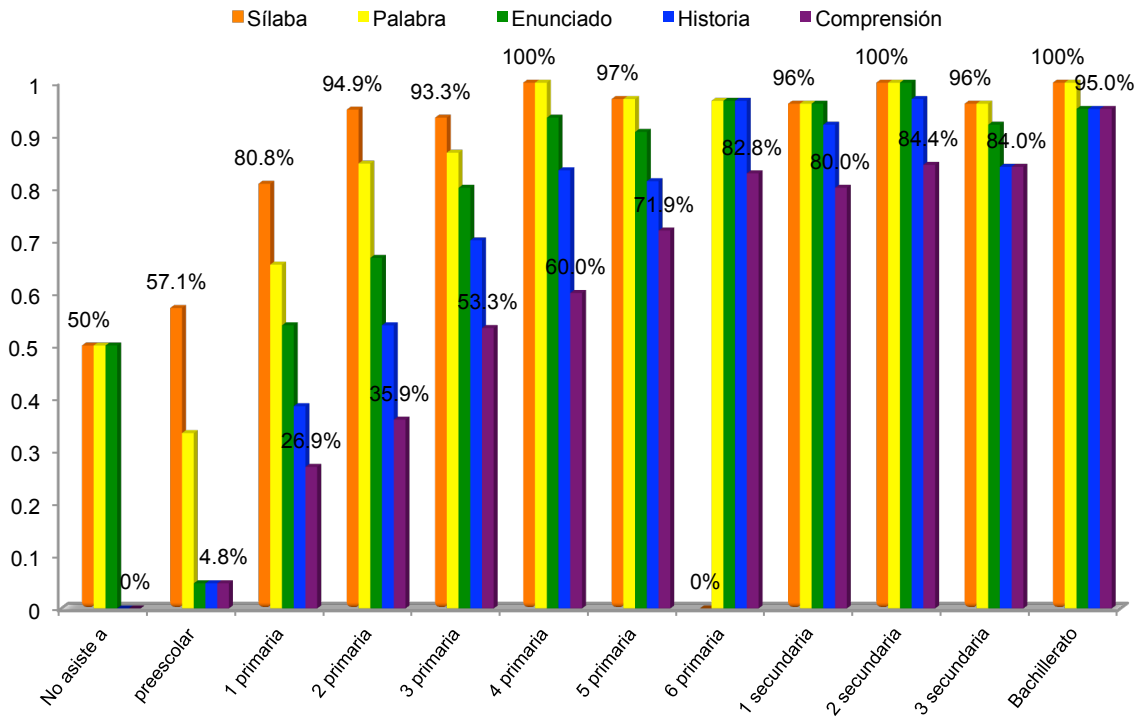


Figura 3. Porcentaje de los participantes que lograron hacer correctamente cada uno de los niveles de lectura. Distrito 1, Tabasco.

## MATEMÁTICAS

Tabla 3. Porcentaje del nivel de matemáticas por grado escolar. Distrito 1, Tabasco.

	Ningún nivel	Número 10-99	Suma	Resta	División	Problema
Preescolar	66.7%	28.6%	0.0%	0.0%	0.0%	4.8%
1 primaria	30.8%	15.4%	26.9%	26.9%	0.0%	0.0%
2 primaria	17.9%	15.4%	28.2%	30.8%	0.0%	7.7%
3 primaria	10.3%	6.9%	10.3%	51.7%	10.3%	10.3%
4 primaria	6.7%	3.3%	13.3%	46.7%	13.3%	16.7%
5 primaria	3.1%	0.0%	18.8%	28.1%	18.8%	31.3%
6 primaria	3.4%	0.0%	24.1%	13.8%	13.8%	44.8%
1 secundaria	4.2%	0.0%	16.7%	25.0%	12.5%	41.7%
2 secundaria	6.3%	3.1%	0.0%	15.6%	18.8%	56.3%
3 secundaria	4.0%	0.0%	12.0%	20.0%	8.0%	56.0%
Bachillerato	5.0%	5.0%	15.0%	15.0%	15.0%	45.0%
<b>N total= 311</b>						

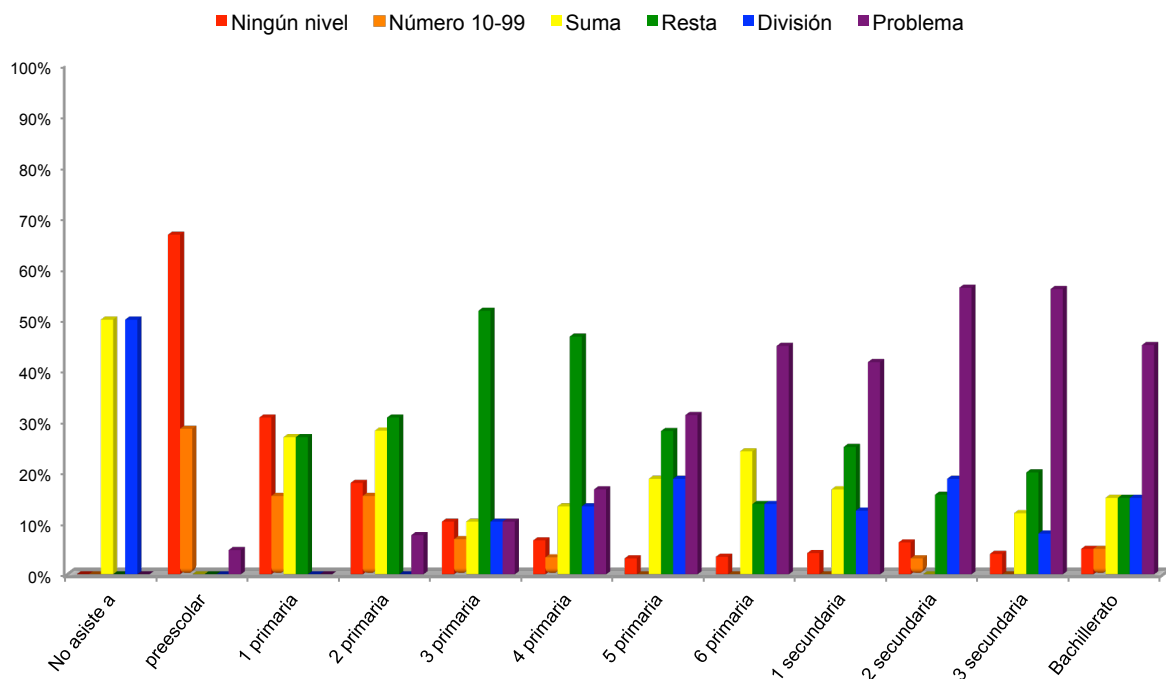


Figura 4. Porcentajes de nivel de matemáticas por grado escolar. Distrito 1, Tabasco.

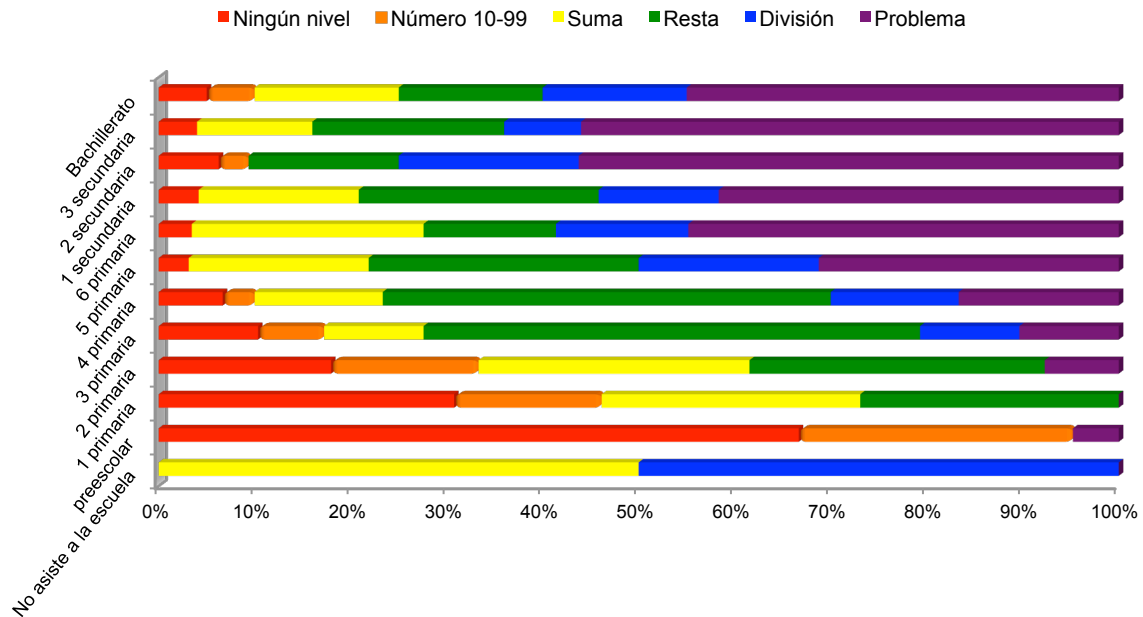


Figura 5. Porcentajes de nivel de matemáticas por grado escolar, gráfica apilada. Distrito 1, Tabasco.

Tabla 4. Porcentaje de los participantes que lograron hacer correctamente cada uno de los niveles de matemáticas. Distrito 1, Tabasco.

	Número 10-99	Suma	Resta	División	Problema
Preescolar	33.0%	5.0%	5.0%	5.0%	5.0%
1 primaria	69.0%	54.0%	27.0%	0.0%	0.0%
2 primaria	82.0%	67.0%	38.0%	8.0%	8.0%
3 primaria	90.0%	83.0%	72.0%	21.0%	10.0%
4 primaria	93.0%	90.0%	77.0%	30.0%	17.0%
5 primaria	97.0%	97.0%	78.0%	50.0%	31.0%
6 primaria	97.0%	97.0%	72.0%	59.0%	45.0%
1 secundaria	96.0%	96.0%	79.0%	54.0%	42.0%
2 secundaria	94.0%	91.0%	91.0%	75.0%	56.0%
3 secundaria	96.0%	96.0%	84.0%	64.0%	56.0%
Bachillerato	95.0%	90.0%	75.0%	60.0%	45.0%

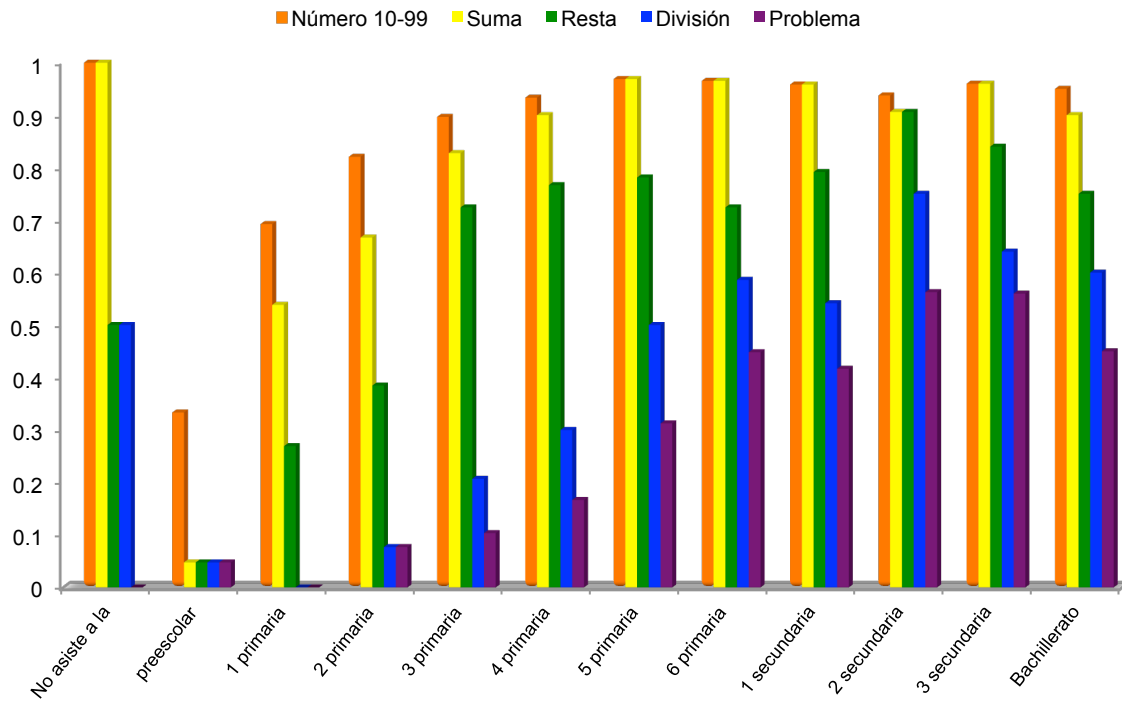


Figura 6. Porcentaje de los participantes que lograron hacer correctamente cada uno de los niveles de lectura. Distrito 1, Tabasco.